

# Suchprofil 2026

## Wohnungsneubau öffentlich gefördert

### 1. Art der Immobilie

- Nutzung: Wohnen, Grundstücke für Neubau
- öffentlich geförderter Wohnungsbau

### 2. Lage

- Region: Region Baden-Württemberg
- Lagequalität: innerstädtisch, ggf. auch Teilorte
- Verkehrsanbindung: ÖPNV-Anschluss wünschenswert

### 3. Flächen- und Objektparameter

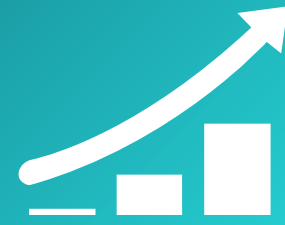
- Grundstücke ab 3.000m<sup>2</sup>
- In Großstädten auch Quartiersentwicklungen

### 5. Nutzungskonzept / Besonderheiten

- Wird von Kommunen sehr positiv aufgenommen



# Tätigkeitsbereiche



Begleitung von Veräußerungen, Sale & Lease Back, Vermietungen, und Koordination der je nach Fall erforderlichen Maßnahmen, die für die Marktfähigkeit zu beachten sind.

Klärung von baurechtlichen Problemstellungen, die eine Vermarktung erschweren und die Nutzungsmöglichkeiten einschränken können, werden im Vorfeld einer Vermarktung identifiziert und definiert um den reibungslosen Verkauf zu fördern.

Diskrete und direkte Ansprache über persönliche Kontakte, zu Bestandshaltern und Entwicklern aus den Immobiliensegmenten Büro, Produktion, Logistik Hotel und Einzelhandel.

Unser Netzwerk besteht aus Experten und professionellen Marktteilnehmern der Immobilien- Branche und ermöglicht uns relativ zeitnah eine Analyse der Ausgangssituation zu erstellen, um die Planung der „Transaktion“ unter Berücksichtigung der individuellen Rahmenbedingungen zu begleiten.



**FASSBINDER REAL ESTATE GMBH**

## Referenzen (Auszug)



**2012 Stuttgart** Begleitung Ankauf/Verkauf Grundstück Stuttgart

Unterstützung Projektentwicklung Hotel schlüsselfertig in Stuttgart-Plieningen  
Hotel mit 159 Zimmern



**2013 Eching/München** Begleitung Verkauf Modemarkt

Mieter Adler Modemarkt und Happy Schuh Grundstück 16.992m<sup>2</sup> 7.200m<sup>2</sup>  
Mietfläche



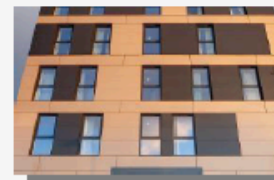
**2014 Heidelberg** Begleitung Ankauf/Verkauf Grundstück/Projekt Heidelberg

Unterstützung Projektentwicklung Hotel mit ca. 300 Zimmern Grundstück 8.000m<sup>2</sup>  
(14.000m<sup>2</sup> BGF)



**2015 Leinfelden-Echterdingen** Lager/Produktionsliegenschaft Vermittlung Bestand,  
Unterstützung Projektentwicklung Grundstück 13.000m<sup>2</sup> Mietfläche 17.000m<sup>2</sup>

**Vermittlung des Mietvertrags** 6.000m<sup>2</sup> Büro-Laborflächen



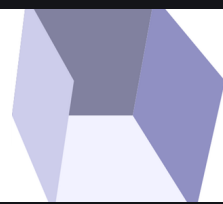
**2016 Heidelberg** Begleitung Ankauf/Verkauf Grundstück Heidelberg Hotelentwicklung  
mit 100 Zimmern



**2016 Stuttgart** Begleitung Ankauf/Verkauf Grundstück Wohnbau 9-Fam. Haus



**2017 Magstadt** Begleitung Ankauf/Verkauf Bestandsgebäude Logistik/Lager  
Grundstück 27.000m<sup>2</sup> mit 17.000m<sup>2</sup> Hallenfläche



**FASSBINDER REAL ESTATE GMBH**

**DIETMAR GUIST**

**TEL. 0179 4784550**

**MAIL: [INFO@FASSBINDER-REAL-ESTATE.DE](mailto:INFO@FASSBINDER-REAL-ESTATE.DE)**

**An der Wieslauf 56, 73614 Schorndorf 07181-475888**